

TE KOOP



Perceel landbouwgrond Zwaantjesdreef ong. te Rosendaal

Oppervlakte 04.54.80 HA

Kenmerken

Vraagprijs	Op aanvraag
Soort	Zandgrond
Voorzieningen	Waterput met vergunning
Perceeloppervlakte	04.54.80 ha
Bestemming	Bestemmingsvlakken (1) Agrarisch Gebiedsaanduidingen (2) Geluidzone – vliegveld Seppe Vrijwaringszone – radar 14
Teelten afgelopen jaren	2024 Aardbeien 2023 Aardbeien 2022 Aardbeien
Hoogte percelen	Min: 7.49, max: 8.46
Watertrappen	VI = H 40-80 L >120
Bijzonderheden	Belemmeringenwet Privaat tbv Rotterdam Antwerpen Pijpleiding (Nederland) N.V. en Gasunie Transport Services B.V.
Ruilverkavelingslasten	Geen
Aanvaarding	In overleg

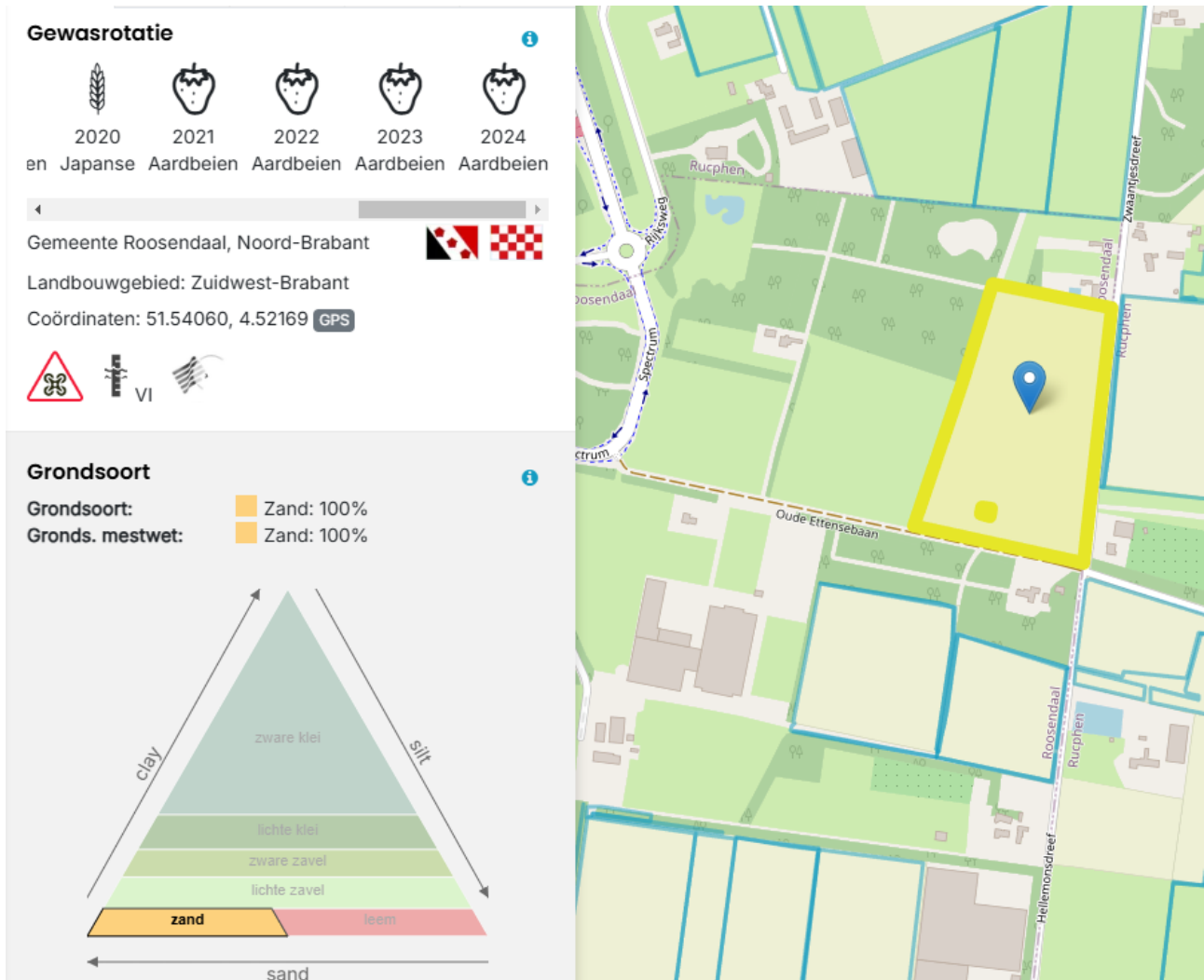
Kadaster

Kadastrale gegevens	
Adres	Zwaantjesdreef
Plaats	Roosendaal
Gemeente	Roosendaal en Nispen
Sectie, nummer perceel	S 339
Oppervlakte	45.480 m ²
Herinrichtingsrente	n.v.t.
Soort	Volledig eigendom.

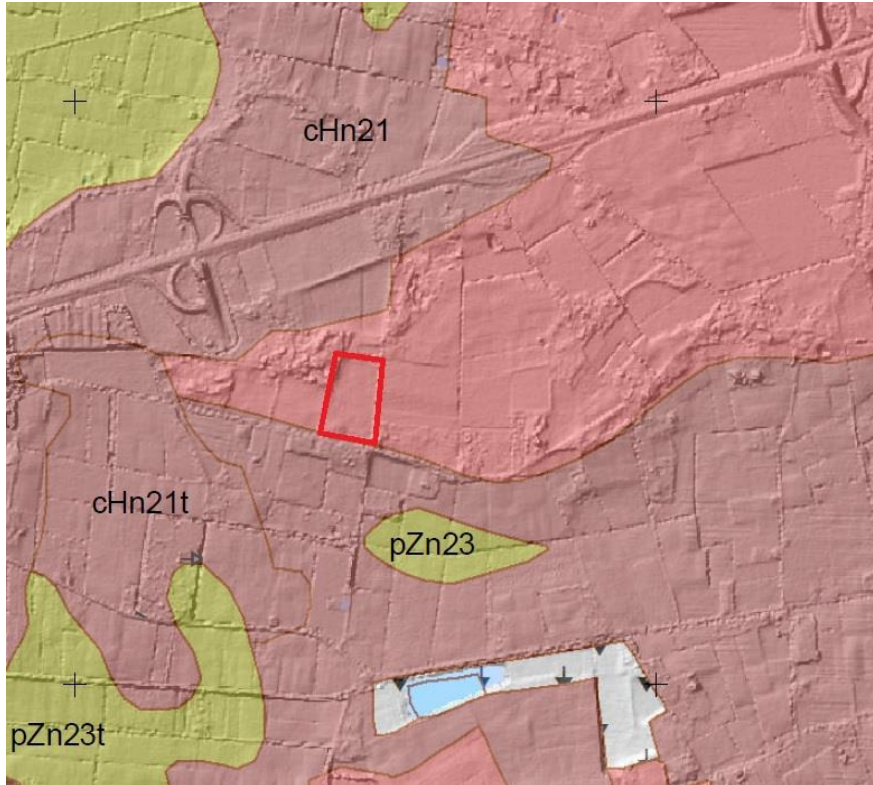
Kadastrale kaart




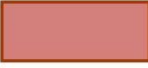



Kenmerken en grondsoort



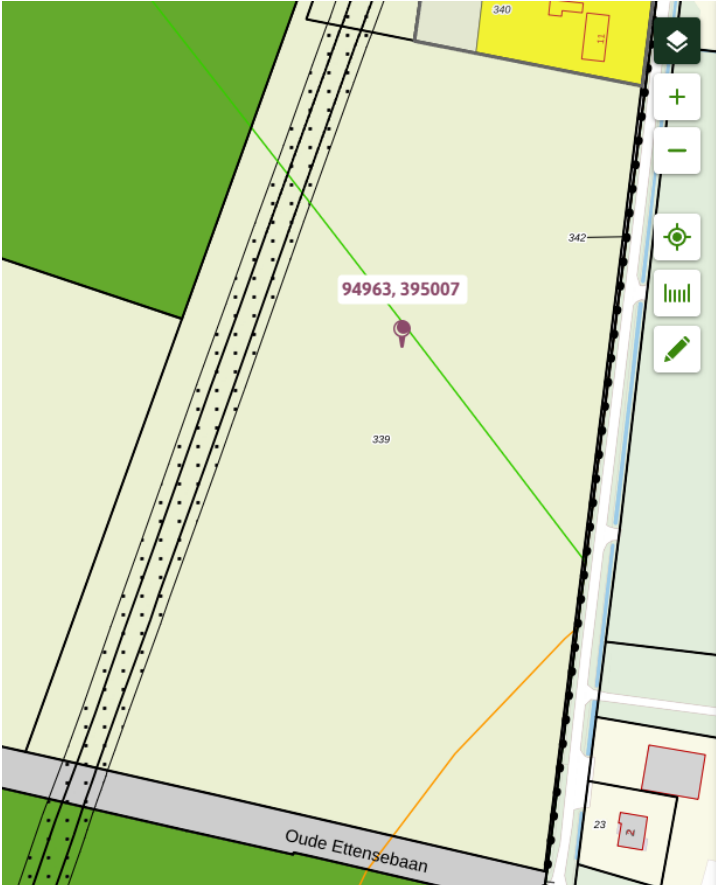
Bodemkaart



Humuspodzolgronden

-  Hn21 Veldpodzolgronden; leemarm en zwak lemig fijn zand
-  Hn23 Veldpodzolgronden; lemig fijn zand
-  cHn21 Laarpodzolgronden; leemarm en zwak lemig fijn zand
-  cHn23 Laarpodzolgronden; lemig fijn zand
-  Hd21 Haarpodzolgronden; leemarm en zwak lemig fijn zand

Bestemmingsplan



Buitengebied Roosendaal Nispen
Bestemmingsplan Gemeente Roosendaal
meer kenmerken ▼
vastgesteld 02-11-2016 - geheel onherroepelijk in werking

Plekinfo Regels Toelichting Bijlagen bij toelichting Gerelateerd

Bestemmingsvlakken (1)

- Agrarisch >

Gebiedsaanduidingen (2)

- geluidzone - vliegveld seppe >
- vrijwaringszone - radar 14 >

Map details: 94963, 395007; 340; 342; 339; Oude Ettensebaan; 23; N